

# SAMZHE 山泽

## 蓝牙的驱动安装和 product 使用说明

您好！欢迎您使用本产品！让我们一起尽情享受蓝牙的无线快乐吧！

### 一：驱动部分

本产品是支持免驱，即插即用的。免驱的蓝牙适配器：意思并不是指不要驱动，而是微软公司自己在操作系统里集成了蓝牙驱动，当蓝牙适配器插上电脑后系统会自动安装微软的蓝牙驱动。但是经我们测试，目前微软自己的蓝牙驱动仅仅能支持蓝牙键鼠协议，部分手机的蓝牙文件传输和蓝牙串口等，并不能支持蓝牙音频功能。如果仅仅用免驱的适配器来连接蓝牙键盘或者鼠标，的确可以不用再额外安装驱动，直接插上去就可以连接、使用，但是如果需要与蓝牙耳机连接或者想体验更多的蓝牙应用，那么必须安装我们的驱动。

本驱动支持多国语言

鉴于本驱动内容较大，有四百多 MB。

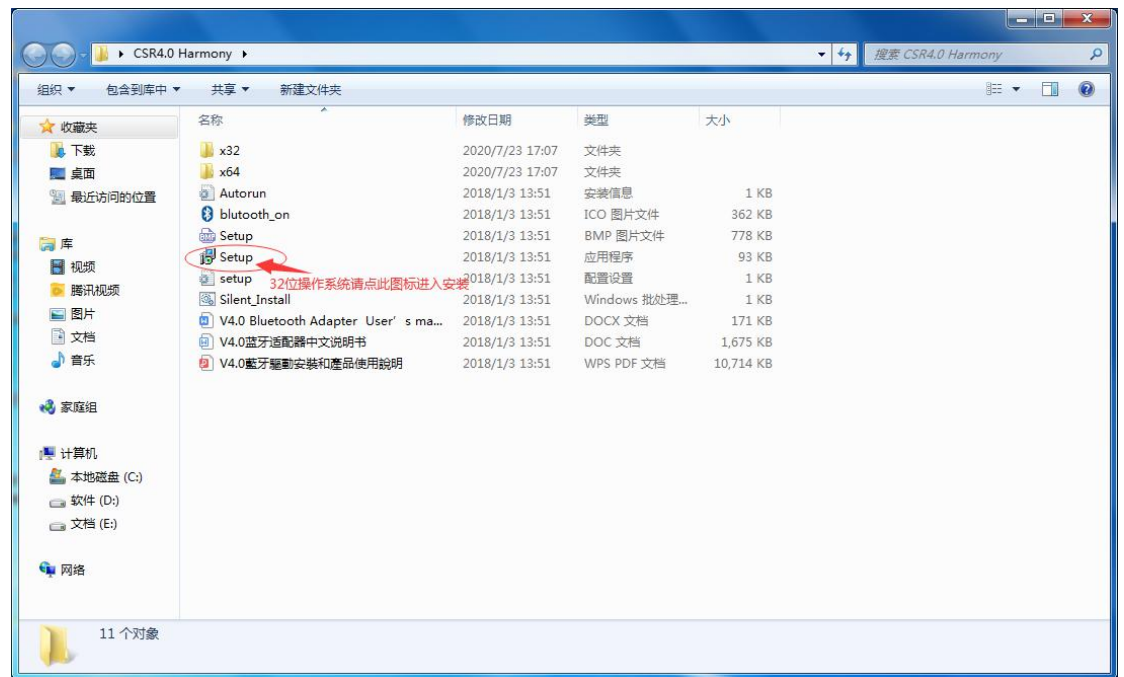
Windows XP\_32 位 /Windows vista\_32 位 /Windows7\_32 位 /Windows8\_32 位操作系统，请直接打开“Setup”文件夹，双击文件，即可开始进入驱动程序的安装。

Windows XP\_64 位 /Windows vista\_64 位 /Windows7\_64 位

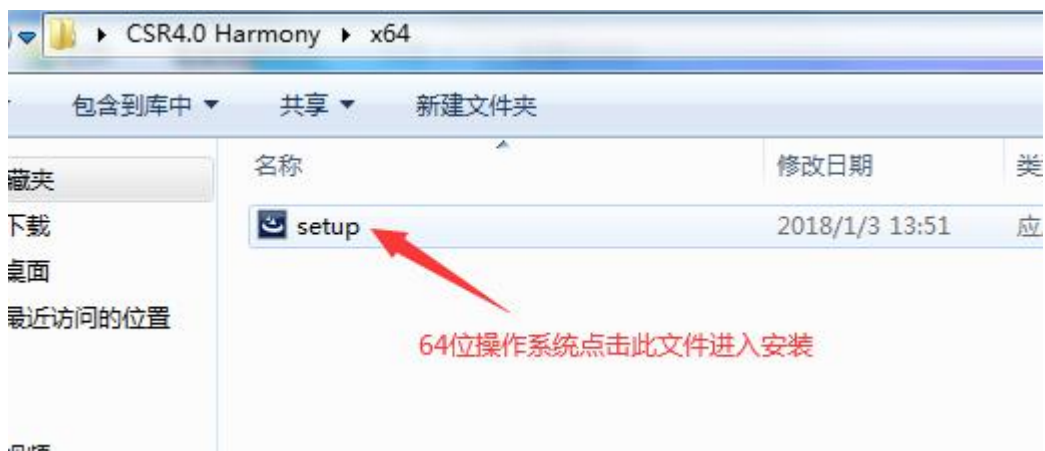
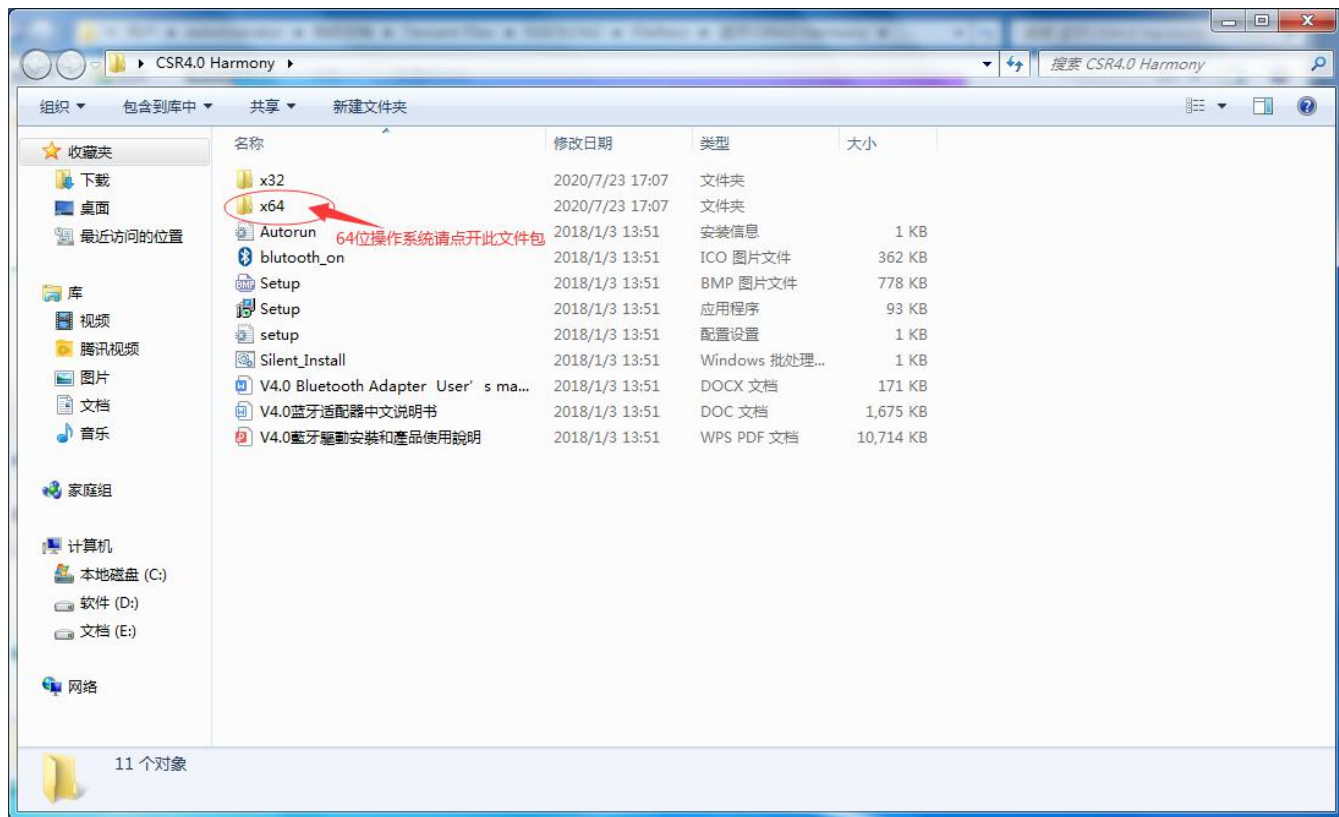
/Windows8\_64 位操作系统,请打开“X64”文件夹,进入后双击“**setup**”文件,即可开始驱动程序的安装。

如图:

32 位操作系统请参照下图选择进入安装:



64 位系统请参照下图选择进入安装:



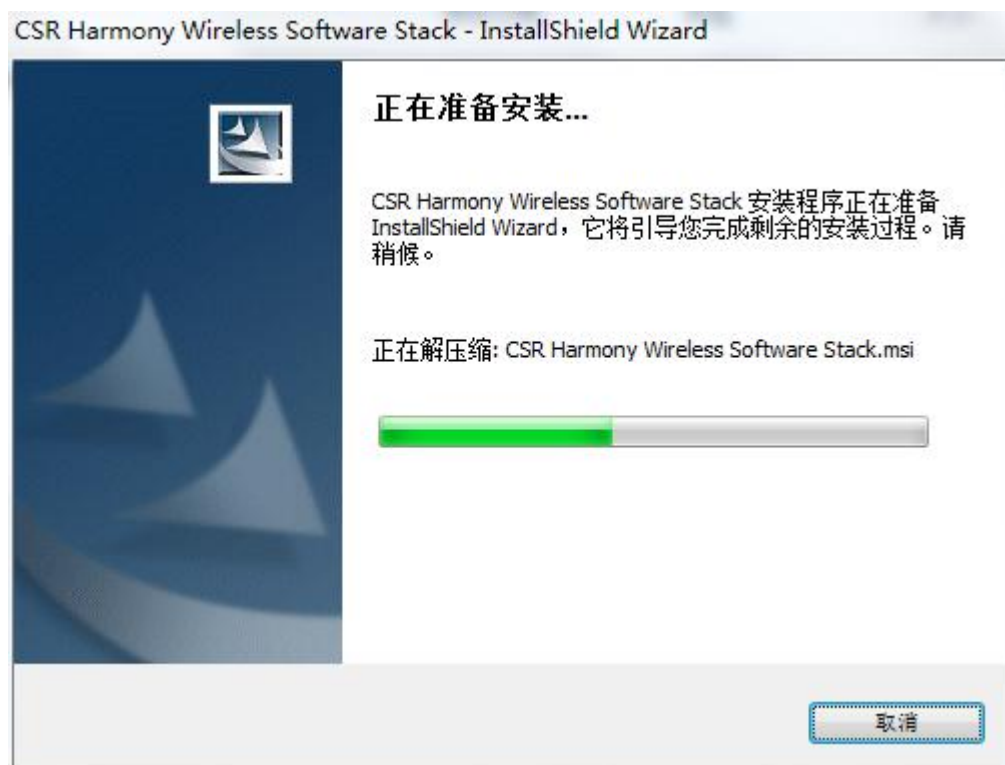
进入安装后，如图：



这时候，系统已经开始读取驱动文件，请耐心等待！

接下来，将进入下一个选择语言的界面，请根据直接的需要选择语言

点击确定后系统将进入安装，请等待！如图：



下一步要麻烦您选择“接收”了，如图：



点击“下一步”后，还要您选择“搜寻打开”，如图：





选择好后，系统就进入安装状态了，如图：



现在您可以插入蓝牙适配器了，电脑右下角会有提示，如图：



这就表示您已经成功安装了本驱动了，注意，如果您是在别处购买的蓝牙适配器，将不能和本驱动配合使用的！

## 二. 简单介绍使用本产品的一些功能

驱动安装完成后，如果您的电脑有内置蓝牙，请打开设备管理器，设置内置蓝牙为“禁用”，请参考图示：



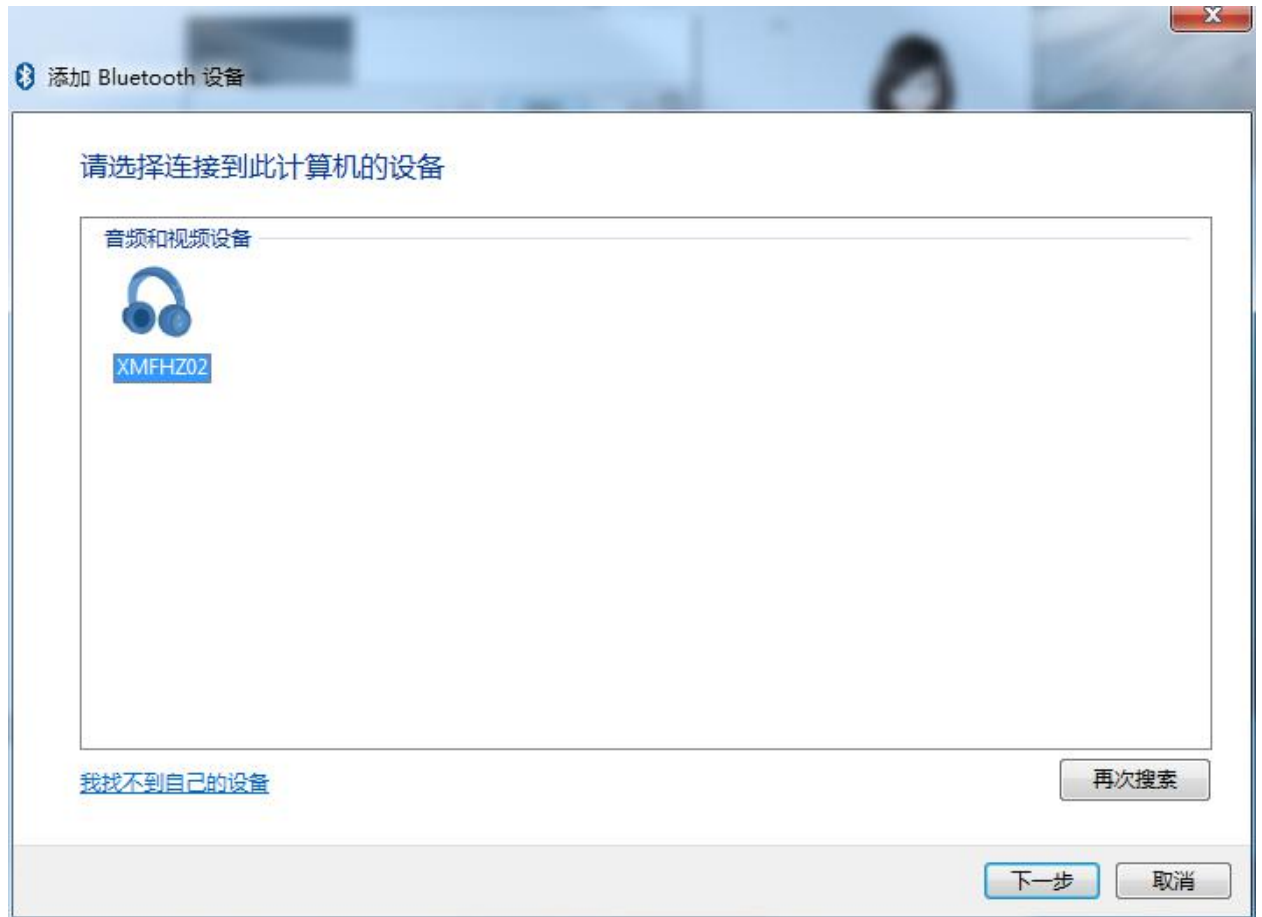
插入本产品后连接设备的操作：

**1. 蓝牙耳机：**请参考图片上的步骤操作：为便于操作，请直接将鼠标移动到桌面右下角蓝牙图标处，点右键选择“添加 Bluetooth 设备”后，可以再根据您的需要分项选择将要查找的设备：





这时候桌面会出现一个蓝牙进入搜索状态的界面，被搜索的设备将在这个出现：



您可以直接点左键双击要连接的蓝牙设备，可以直接进入配对状态，系统会自动与设备配对，并连接上

显示设备连接成功了，您可以打开音乐播放器，试一下蓝牙耳机是否有声音，如果还没有声音，就需要您设置一下电脑的声音输出了。

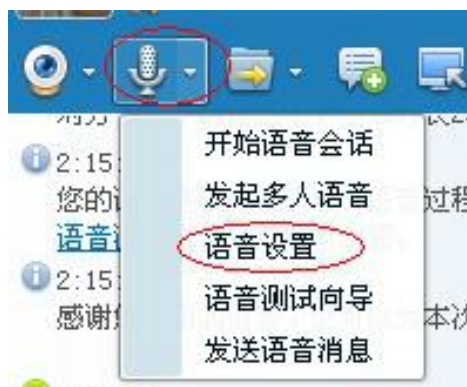
请参考下图

Win7 系统：点“开始” → 控制面板 → 声音，进入下面的界面，选择“播放”



在声音播放选项中选择通过蓝牙播放（Bluetooth 立体声），  
然后点击“应用”和“确定”，把原来打开的播放器关闭后再打开，  
您的蓝牙耳机就能听到声音了。

下面介绍一下通过蓝牙耳机上 QQ 语音聊天的设置：在 QQ 会话框中点击“语音会话”的下拉选择，如图：



选择“语音设置”后出现下面的界面，请选择“语音”，把声音的输入和输出更改为：Bluetooth Audio Device”，再点击“确定”后就可以开始 QQ 语音聊天了。



## 2. 连接手机发送文件：

**电脑对手机：**打开手机的蓝牙，设置为“允许被查找”，操作电脑开始搜索您的手机，如图：



点击完成，说明电脑已经和您的手机配对，连接成功，可以进入文件的传输了。请把鼠标移动到您将要发送的文件处，点击右键选择：发送到→Bluetooth, 桌面会弹出下面的图标：



添加文件成功后，选择：“下一步”，电脑就开始通过本蓝牙向您的手机发送文件，如图：



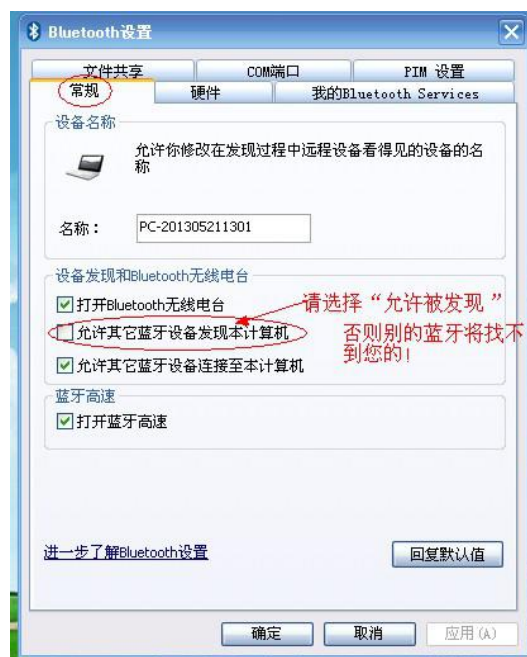




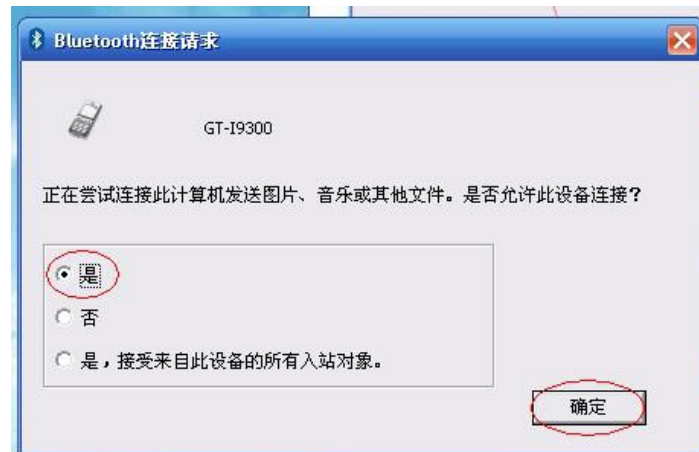
点击“完成”，表示右键传输成功了，您可以在您的手机”Bluetooth”目录下找到刚接收到的文件。

#### b. 手机对电脑（有安装驱动时候测试的）：

首先要在电脑端把蓝牙设置为“允许被发现”，具体操作是：移动鼠标到桌面右下角蓝牙图标处，点右键选择“Bluetooth 设置”，会出现下图：



请在“允许其他蓝牙设备发现本计算机”前的□打√，再点击下面的“应用”与“确定”然后在手机上打开要发送的文件，选择通过蓝牙发送，搜索接收对象，找到您的电脑后开始发送，电脑会有提示，如图：



点击“是”和“确定”后，开始通过本蓝牙向您的电脑发送文件，如图：



手机开始向电脑发送文件，发送成功后电脑右下角会有提示，点此提示可以找到电脑收到的文件，请记住文件存放目录（也可以自己选择存放位置），以便查找。

### 3. 连接蓝牙鼠标和键盘：

把鼠标或者键盘打开为被搜索状态，操作电脑上的蓝牙开始搜索您要连接的设备。现在以蓝牙键盘为例，打开蓝牙键盘，使其处于被搜索状态，电脑操作鼠标移动到桌面右下角蓝牙图标处点右键开始搜索，如图：



搜到蓝牙键盘后，桌面会弹出一个窗口，需要您根据此窗口上的提示，在蓝牙键盘上键入即时的配对密码后按回车键，系统就能连接到您的蓝牙键盘，让您轻松的开始使用蓝牙键盘了，请参考下面的图示：





蓝牙鼠标的密钥一般也是“0000”，按照提示输入对话框，点击“确定”就可以使用了。

#### 4. 连接手机的其他功能介绍：

在电脑上播放手机里的音乐



在电脑上接听手机的来电：





蓝牙适配器的使用功能较多，本说明只能简单介绍以上较常用到的功能操作，不足之处，敬请谅解！

更多的本驱动介绍，请参考：



感谢您使用本产品！

希望本产品能给您带来方便与快乐！

## 常见问题的分析及解答

一）、我按到配对状态了，但用了好几部手机都搜索不到？

误区：99%的顾客都是蓝牙只是开了机，但没开到配对状态。

解决办法：按以下配对方法重新配对

通常方法是--[关机]--状态下--[长]--按多功能键（拨号键）8 秒钟，直至蓝灯和红灯交替闪烁时松开，然后手机搜索，密码：0000。有些耳机配对状态肯能是：蓝牙灯长亮（非慢闪）。具体请麻烦看下蓝牙耳机说明书。

（二）为什么配对好了，电脑也显示设备状态了，为什么就是没有声音？

解决：配对好了，并且是要连接好了，才能属于正常使用。请重新连接设备。

（三）：插入蓝牙适配器，电脑无反应？

错误：电脑前置 USB 接口损坏或者供电不足

解决办法：换一个 USB 接口，如果前面的不行，换后面的主 USB 口，插好后，请在设备管理器查看蓝牙设备。

（四）：能搜索到手机，但是搜索不到蓝牙耳机？

1：错误：没有重启电脑，蓝牙传输文件服务、蓝牙耳机服务没被电脑识别。

解决办法：重启电脑，同时请把蓝牙耳机打开至配对状态。

2：错误：装驱动之前先插适配器，导致无法安装时正常替换微软签名的驱动。

解决办法：先卸载驱动，然后记得先不插蓝牙适配器，重装驱动软件后重启电脑。

（五）、蓝牙耳机与电脑配对成功了，但蓝牙耳机没声音？

错误：在控制面板的“音频”选项中，将“声音播放”默认设备设置，设置成了“Bluetooth SCO Audio”或者其他。

解决办法：将“声音播放”默认设备设置，改设置成“Bluetooth AV Audio”。

错误：在设置控制面板的“音频”选项时，没有重新打开音频或者电影播放软件。

解决办法：在设置正确后，重新启动/打开相关的播放软件。

错误：在设置正确的情况下，多按了蓝牙多功能键，这时蓝牙软件中蓝牙耳机与中间圆球之间出现对跑的两个箭头。

解决办法：重新按下多功能键（即拨号键）即可。

#### （六）、蓝牙耳机与电脑配对听歌音质感觉很差？

1、错误：使用单声道的蓝牙耳机来听歌，并没有立体声效果。

**解决办法：购买立体声蓝牙耳机来听歌，才有效果。**

2、误区：**保证在电脑控制面板的“音频”选项中，将“声音播放”默认设备设置为“Bluetooth AV Audio”**

注：使用蓝牙适配器，需要一下耐心才行，太急躁的人通常会出各种错误，所以您还需要看看自己是否认真按照我们的教程（产品介绍）去安装。所有蓝牙适配器在发货前全部试过电脑听歌，故大家在出现问题后，需要的就是耐心。耐心。。。然后会发现自己很有成就感。